



**МОСЭЛЕКТРО**

Энергия знаний

## Группа компаний «МОСЭЛЕКТРО»



СКАЧАТЬ  
ПРЕЗЕНТАЦИЮ



# Группа компаний «МОСЭЛЕКТРО» это:



Более 60-ти лет истории



Более 1000 человек сотрудников



Более 2000 реализованных проектов



## Основные отрасли – потребители:





# Миссия и базовые ценности компании



**Наша миссия:** Являясь экспертом электротехнического рынка, мы создаём российскую электротехническую компанию мирового уровня.



## Наши базовые ценности:

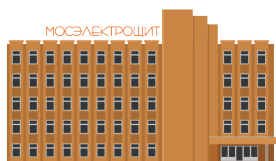
- Клиентоориентированность.
- Отечественный производитель.
- Высокое качество.
- Социальная ответственность.
- Новые решения.
- Получение прибыли.



# История успеха

## 67 лет прогресса

Основан Московский завод «Мосэлектротсит»



1946

Первая разработка малогабаритных КРУ в Советском Союзе



1954

Звание «Ударник труда» было присвоено тысячному работнику из коллектива завода, это 73% от общей численности. Из них 140 рационализаторов



1972

Завод производит 70% КРУ и 40% токопроводов в стране



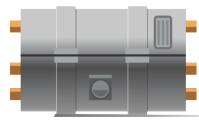
1990

1950



Изготовлены первые КРУ для подстанций Большого театра

1960



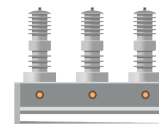
Начат выпуск токопроводов

1984



Освоен выпуск КРУ серии К-104М

1991



Налажен выпуск КРУ с вакуумными выключателями

1993



**МОСЭЛЕКТРОЦИТ**

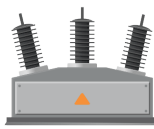
Завод преобразован в ОАО «Мосэлектротсит»

2013



Создана и вошла в группу инжиниринговая компания «Russian Busbar Center»

2013



Разработано новое решение, малогабаритное сетевое устройство- Реклоузер

2012



Вошла в группу инжиниринговая компания ООО «ИЦ Энергия»

2009



Выпуск в серию типов КРУ: К-125, К-128, К-129, ставших классикой

2008



Освоен выпуск КРУ серии К-131 на 20 кВ

# Преимущества ГК «МОСЭЛЕКТРО»

## 7 Преимущества

01/

Опыт



02/

Технологичное  
производство



03/

Собственные  
решения



04/

Международные  
партнёры



05/

Комплексные  
решения



06/

Качество



07/

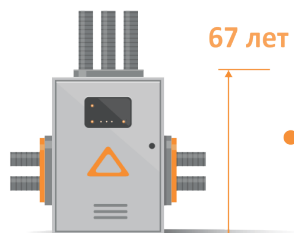
R&D центр





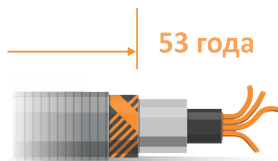
# 1

## Опыт



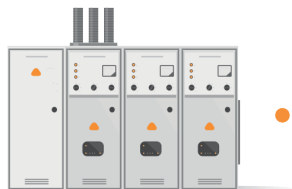
67 лет мы проектируем и производим распределительное электрооборудование.

- За это время мы поставили заказчикам более 1,5млн. электротехнических устройств.

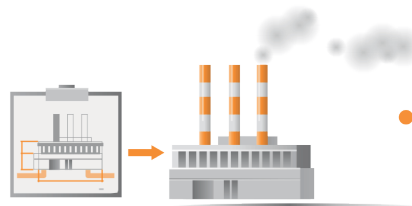


53 года мы производим и совершенствуем токопроводные системы для энергетики.

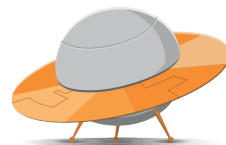
- Только по совершенствованию ТШП за это время было получено более 250 патентов и рационализаторских предложений.



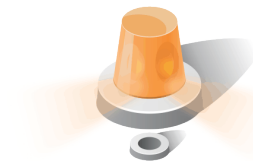
- Мы разработали и спроектировали первую в стране малогабаритную ячейку КРУ еще в 1953г.



- Отлаженный за годы работы комплексный подход от разработки проектной, конструкторской и технологической документации до пуска объекта.



Имеем опыт уникальных разработок электротехники для применения на нестандартных объектах, таких как: ячейки для метро с 2-мя выключателями, для сетевых объектов с 14-ю блокировками, специальная разработка для “РусГидро” с дистанционным контролем работы и т.д.



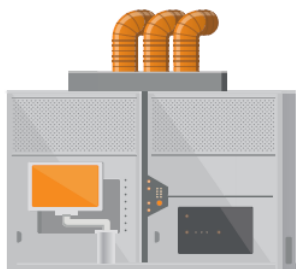
- Накоплен опыт оперативного устранения внештатных ситуаций: всегда на круглосуточном дежурстве бригада опытных ремонтников.



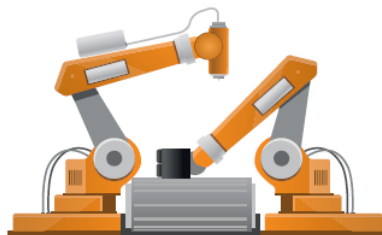
- Успешно используемые механизмы обратной связи, которые позволяют вести постоянную работу по НИОКР и новым конструктивам.

# 2

## Технологичное производство



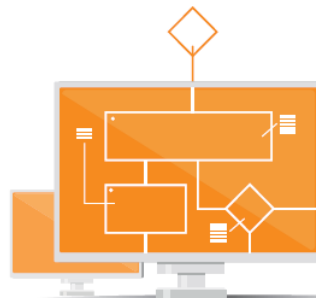
- Современное оборудование и прогрессивные технологии



- Использование роботизированных комплексов на участках массового производства деталей



- Эффективный производственный процесс



- Высокая автоматизация проектирования и электронная система обработки проектной документации PDM

# 3

## Собственные решения – ключевые продукты



### Ячейки КРУ 6–35 кВ:

- К-125 «Трансформер»
- К-128 «Классик»
- К-129 «Оптима»
- К-130 «Гарант»
- К-131 «Прогресс»
- К-132 «Новатор»



### Токо-шинопроводы:

- Средневольтный ТШП с воздушной изоляцией
- Средневольтный ТШП литой изоляцией
- Низковольтный шинопровод



### Низковольтные комплектные устройства (НКУ):

- Классические распределительные щиты
- Щиты автоматики защит для подстанций ЩПТ, ЩСН
- РУНН для КТП



### Реклоузер 6/10 кВ с ПКУ и без него:

- Работающие как пункты секционирования.
- Совместно с пунктами коммерческого учёта электроэнергии



# 4

## Совместные решения с международными партнёрами (под собственным брендом ГК)



### «Eta-com», Бельгия

- Средневольтный ТШП с литой изоляцией.
- Низковольтный шинопровод типа сэндвич.
- Низковольтный шинопровод литой Eta-com.



### «LSIS» (LG), Южная Корея

- Выключатели вакуумные, компоненты 0,4 кВ.
- Элегазовые моноблоки.
- Сухие трансформаторы.
- НКУ и низковольтное оборудование.



### «Eaton», США

- Моноблоки с воздушной изоляцией.
- комбинированные 6/20 кВ.
- НКУ типа МСС.
- Реклоузеры.



**VACON Group, Финляндия** – приводные решения, управление и автоматизация.



# 5

## Комплексные решения



- **Проектирование**  
более 30-ти проектировщиков  
в ИЦ "Энергия"



- **Монтаж и наладка**  
более 100 монтажников и наладчиков  
в штате ИЦ "Энергия"



- **Гарантийное и сервисное обслуживание**  
Сеть аккредитованных сервисных центров  
по России и странам СНГ



- **Производство**  
Собственный комплексный индустриальный  
парк с производственными площадками  
компаний, входящих в группу



- **Обучение персонала**  
Постоянно действующий учебный центр  
ОАО "Мосэлектросит"

# 6

## Качество

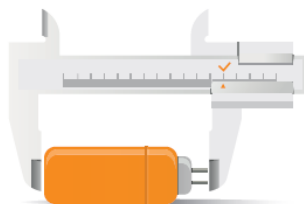
Единый центр управления проектами **PMBOK**



Система менеджмента качества **TUV ISO 9001**



Комплекс управления производством **ERP SyteLine**



**Технологический контроль** качества на **всех этапах** производства



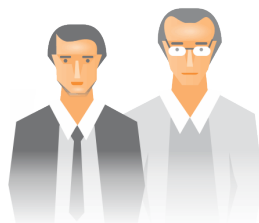
**Соответствие** выпускаемой продукции по энергоэффективности и энергобезопасности **современным мировым требованиям**

# 7

## R&D центр

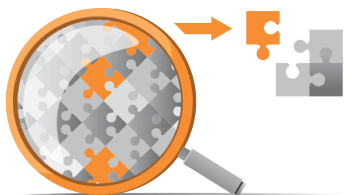


- Постоянная работа по совершенствованию производимой продукции

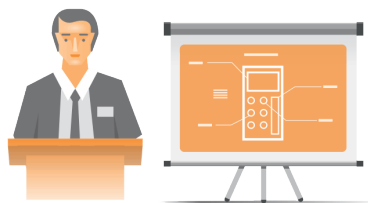


- В Компании работают доктор и кандидаты технических наук

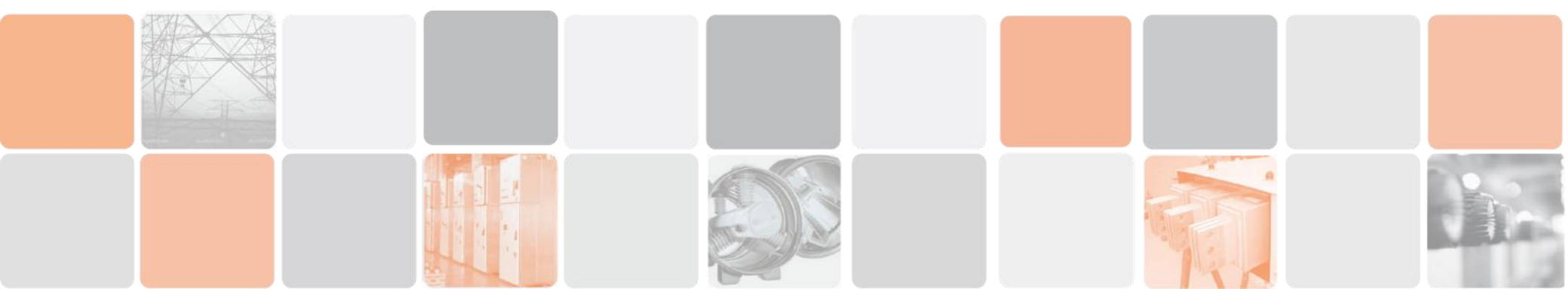
В компании работает несколько коллективов опытных разработчиков, конструкторов и технологов, что позволяет постоянно усовершенствовать действующие и создавать новые решения



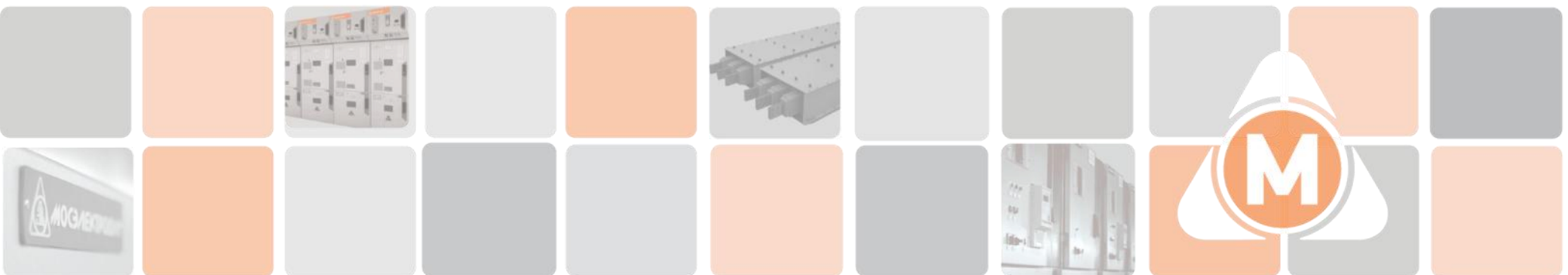
- Анализ мировых тенденций и внедрение наиболее значимых из них на собственной деятельности



- Имеется возможность проведения целевой подготовки специалистов заказчика распределительному оборудованию



# Компании, входящие в ГК «МОСЭЛЕКТРО»



## Завод «Мосэлектросит» производит:



### Ячейки КРУ 6–35 кВ:

- К-125 «Трансформер»
- К-128 «Классик»
- К-129 «Оптима»
- К-130 «Гарант»
- К-131 «Прогресс»
- К-132 «Новатор»



### Токо-шинопроводы:

- Средневольтный ТШП с воздушной изоляцией
- Средневольтный ТШП с литой изоляцией
- Низковольтный шинопровод



### Низковольтные комплектные устройства (НКУ):

- Классические щиты распределительные
- Щиты автоматики защит подстанций ЩПТ, ЩСН
- РУНН
- КТП

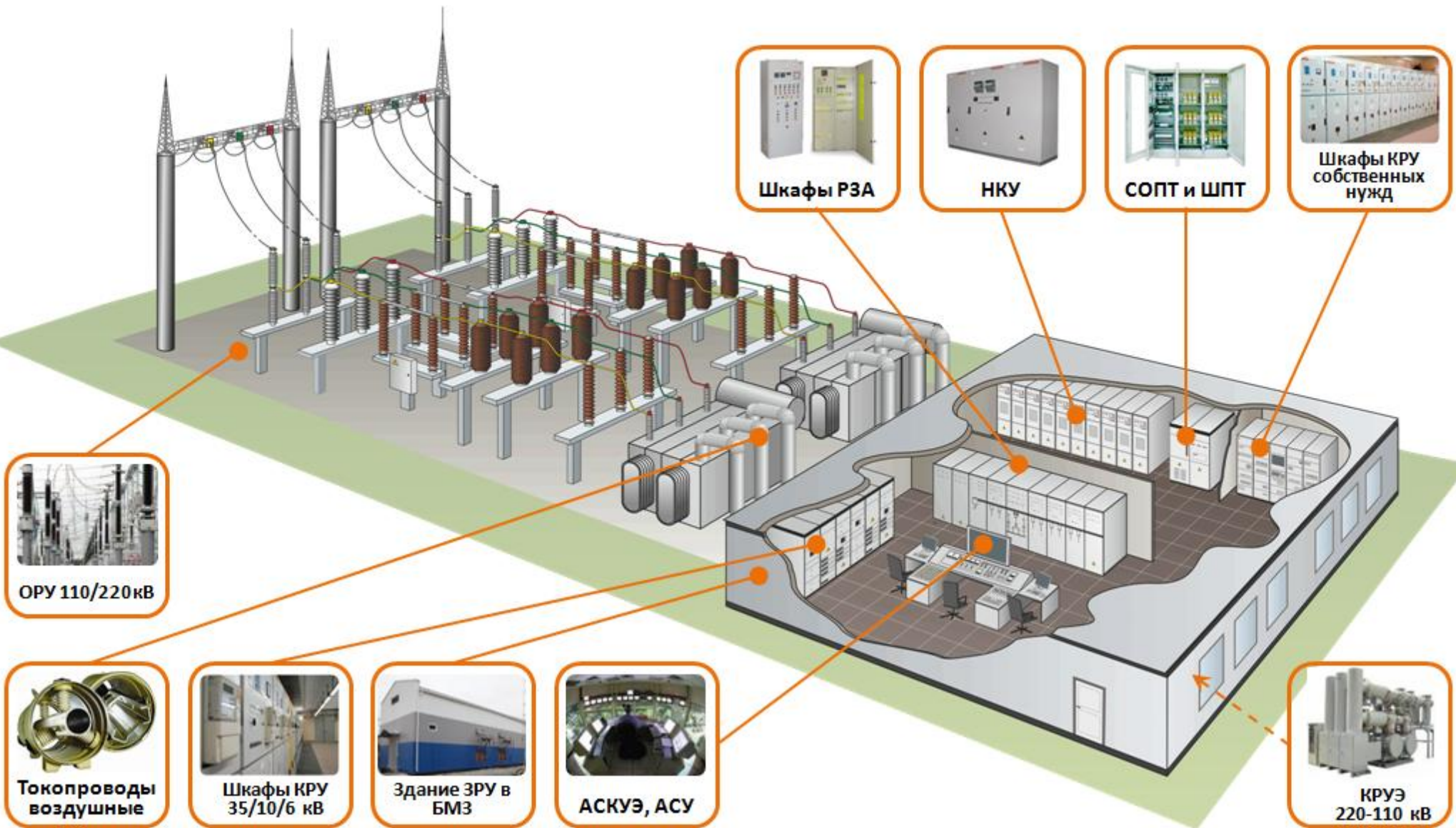


### Реклоузер 6/10 кВ с ПКУ и без него:

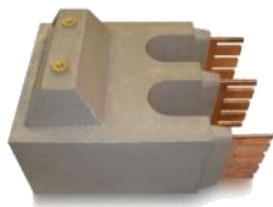
- Работающие только как пункты секционирования.
- Совместно с пунктами коммерческого учёта электроэнергии



# Пример комплексного решения на базе продуктов ГК «МОСЭЛЕКТРО» для сетевых объектов (подстанция)



# «Русский центр токопроводов» – Russian Busbar Center



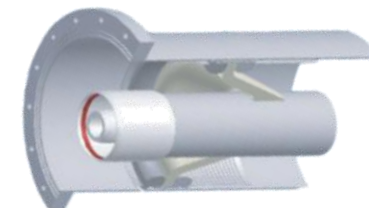
## Средневольтный токопровод 6 – 24 кВ:

- С литой изоляцией трёхфазный «Eta-Com» (Бельгия).
- Уличный и внутри помещений.
- С различным материалом шин.
- Весь комплекс услуг (проектирование, монтаж, пуско-наладка, обслуживание, ретрофит).



## Низковольтный шинопровод 0,4 – 1 кВ:

- С воздушной изоляцией.
- С изоляцией типа «сэндвич».
- С литой изоляцией.
- С различным материалом шин.
- Полный комплект услуг:
  - Проектирование.
  - Монтаж.
  - Наладка.
  - Сервисное обслуживание.

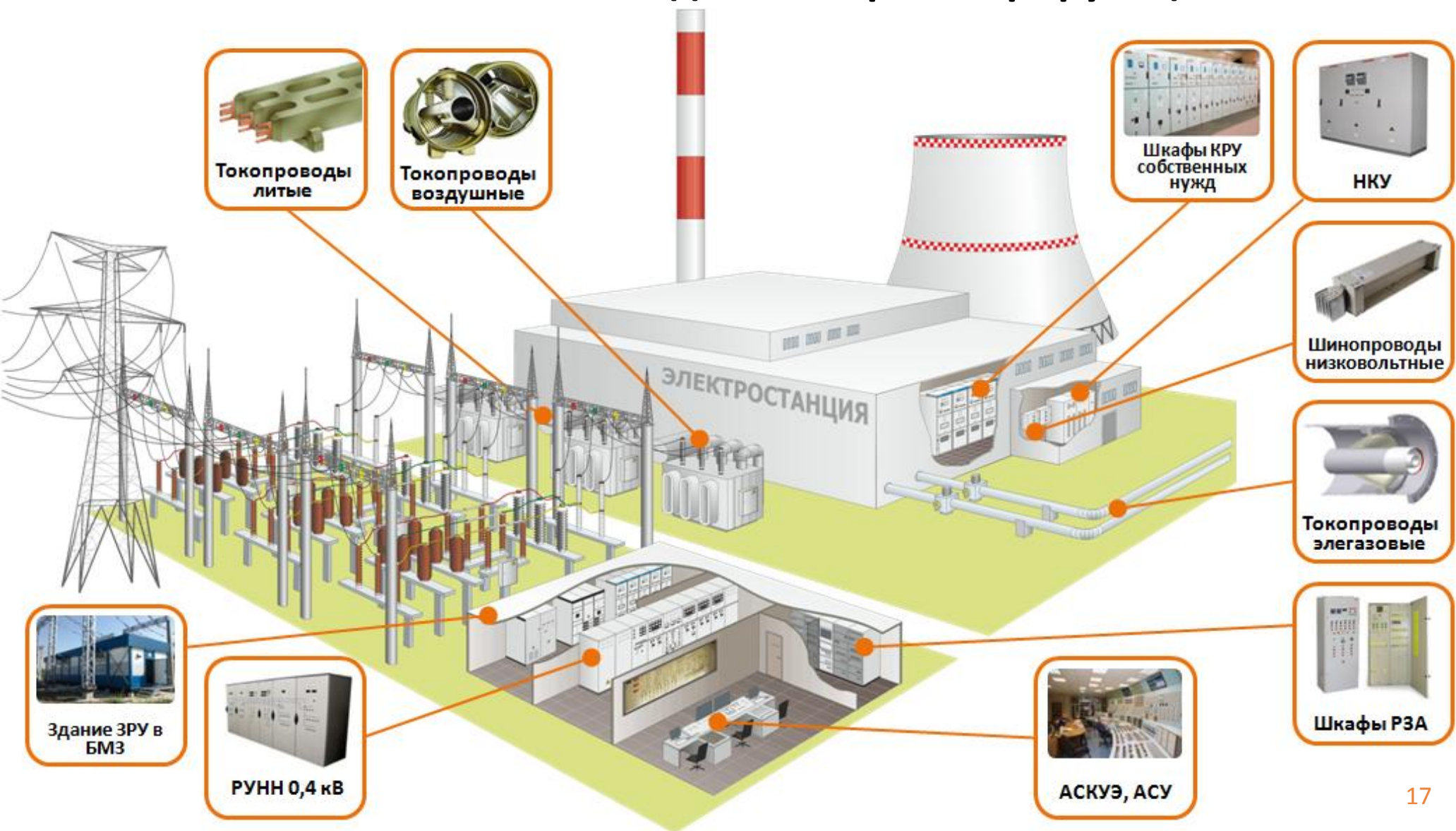


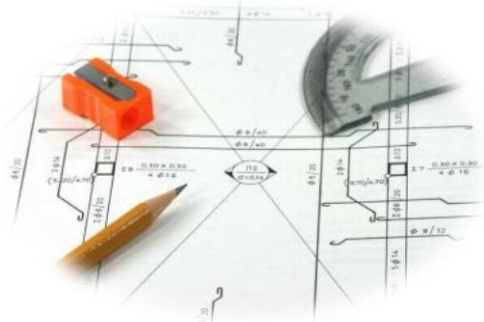
## Элегазовый токопровод 1– 1200 кВ:

- Высотовольтный типа CGIT 110 – 1200 кВ (до 4,3 кА).
- Средневольтный типов MH, PH и SH 3,6 – 24 кВ (до 7,3 кА)
- Низковольтный типа SB 0,4 – 1 кВ (до 5,6 кА).



# Пример комплексного решения на базе продуктов ГК «МОСЭЛЕКТРО» для электрогенерирующих объектов





## Проектирование:

- НИОКР
- Проектирования объектов до 220 кВ любой сложности, управление проектом.
- Автоматизации технологических процессов, внедрения энергосберегающих технологий.



## Услуги по эксплуатации оборудования:

- Монтаж, шеф-монтаж.
- Наладка, пуско-наладка.
- Гарантийное и сервисное обслуживание

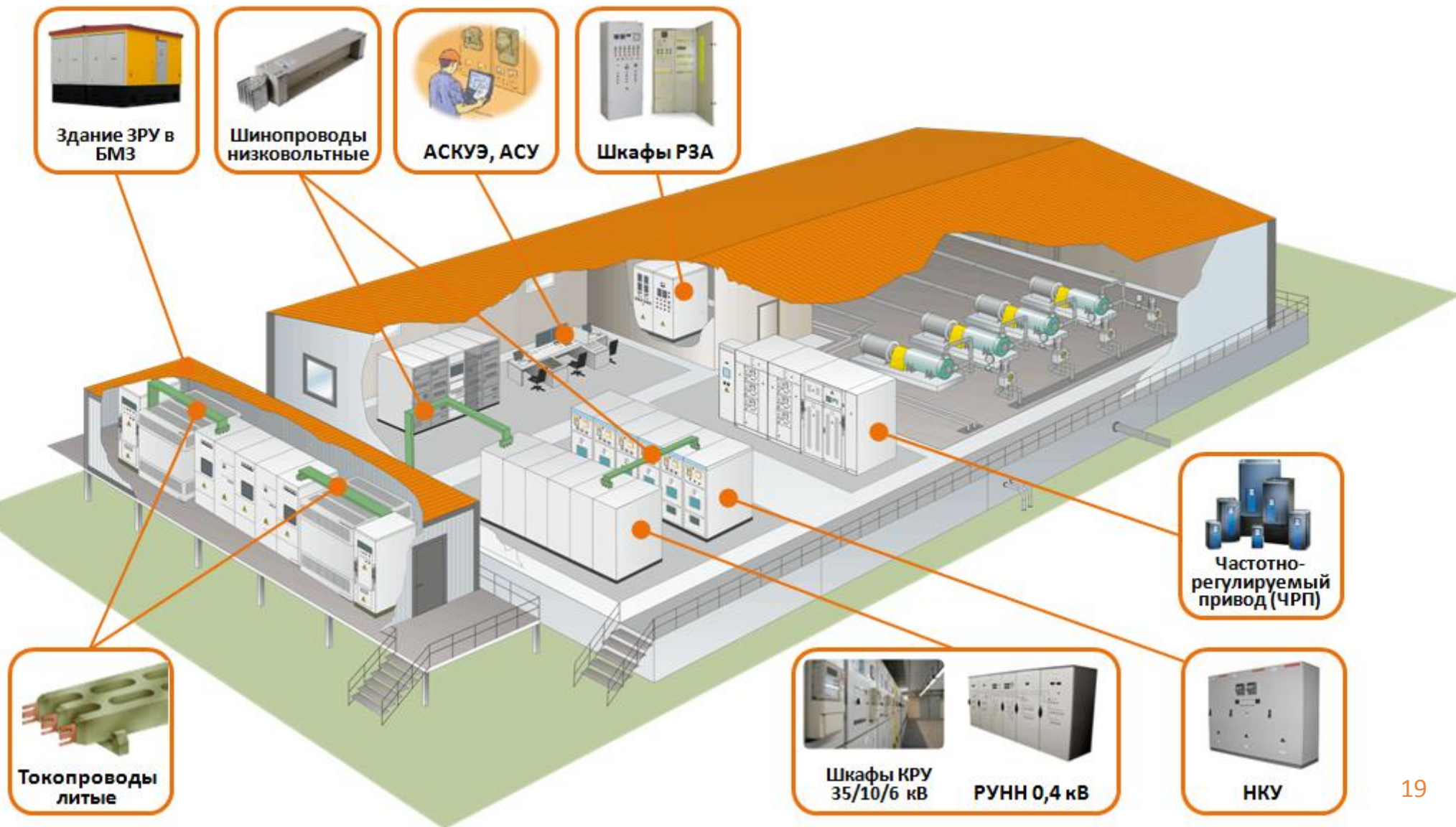


## Комплексные решения:

- КТП внутренней установки
- КТПБ 10/0,4 кВ в бетонном корпусе на 10(20)/0,4 кВ.
- КТП сэндвич 10(20,35)/0,4.
- ОРУ 110/10(35) кВ.
- ЗРУ на КРУЭ 110/10(35) кВ
- Пункт автоматического регулирования напряжения (ПАРН).



# Пример комплексного решения на базе продуктов ГК «МОСЭЛЕКТРО» для промышленных объектов (БКНС)





ЭРА Марин

## ЗАО «ЭРА Марин»

### Цель деятельности компании:

1. ЗАО «ЭРА Марин» разрабатывает и поставляет электрощитовое оборудования в морском исполнении для кораблей, судов и морских буровых платформ.
2. Компания является подрядчиком на предоставление услуг на электромонтажные, пусконаладочные и ремонтные работы на морских и береговых объектах.
3. ЗАО «ЭРА Марин» обладает всеми разрешительными документами для поставки оборудования и проведения работ, на морских и береговых объектах. Компания включена в Морской регистр.

### Продукты:

- Ячейки КРУ в морском исполнении.
- НКУ и главное распределительное оборудование (ГРЩ) в морском исполнении.
- Вторичное распределительн. оборудование

### Услуги по эксплуатации оборудования:

- НИОКР.
- Проектирование.
- Монтаж, шеф-монтаж.
- Наладка, пуско-наладка.
- Гарантийное и сервисное обслуживание.

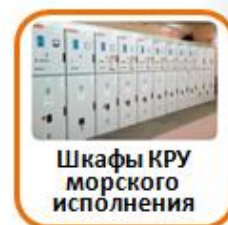






ЭРА Марин

# Пример комплексного решения для кораблей и судов на базе продуктов ГК «МОСЭЛЕКТРО»:





## Лицензии и сертификаты



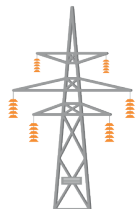
- Все изделия завода компаний сертифицированы на соответствие российским и международным стандартам (ГОСТ Р и МЭК) и требованиям безопасности.
- Аттестация ОАО «Российские Сети» (ОАО «ФСК»).
- Аттестация ОАО «НК «РОСНЕФТЬ», ОАО «Газпром», ОАО «АК «Транснефть»
- Лицензия Госатомнадзора России на конструирование и изготовление оборудования для АЭС.
- Международный сертификат качества TUV ISO 9001: 2008 в области разработки и проектирования для электростанций, подстанций и промышленных предприятий.
- Другие сертификаты, лицензии и аттестаты.

# Крупнейшие заказчики



## Нефтегазовая промышленность:

«Газпром»  
«Транснефть»  
«Лукойл»  
«Роснефть»



## Сетевой комплекс:

«Российские Сети»  
«МОЭСК»  
«Ленэнерго»



## Генерация электроэнергии:

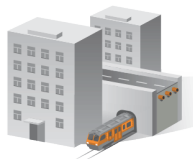
«Росатом»  
«Мосэнерго»  
«Татэнерго»  
«Башкирэнерго»  
«РусГидро»  
«Квадра»

«Enel Company»  
«Э.ОН Россия»  
«Фортум»  
«Евросибэнерго»  
«КЭС-Холдинг»



## Металлургия:

«Северсталь»  
«НЛМК»  
«ОМК»  
«ГМК Норникель»  
«Алчевский мет.комбинат»



## Инфраструктура:

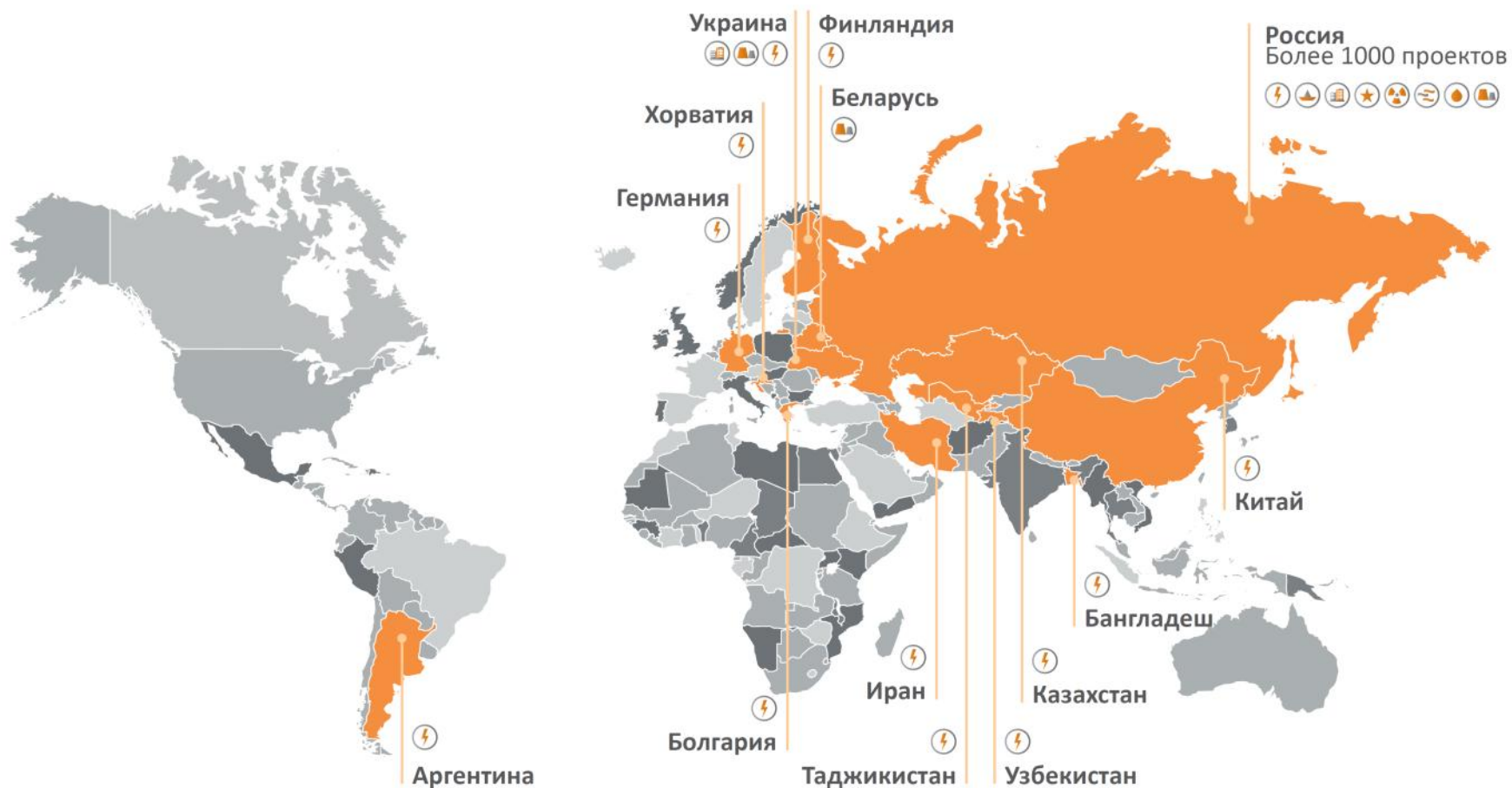
«Мосводоканал»  
«РЖД»  
«Мосгортранс»  
«Мосметрополитен»



## Другие отрасли промышленности:

«Уралвагонзавод»  
«Сибур»  
«Салаватнефтеоргсинтез»  
«Нижекамскнефтехим»

# География поставок





**МОСЭЛЕКТРО**

Энергия знаний

[www.moselectro.ru](http://www.moselectro.ru)



СКАЧАТЬ  
КОНТАКТЫ

