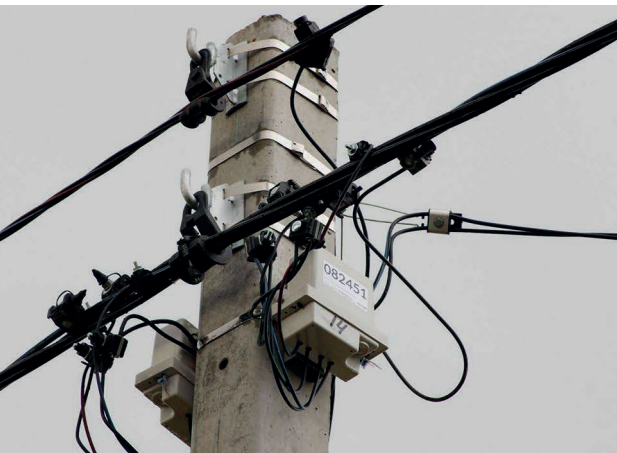


# Инструкция по снятию показаний прибора учета электроэнергии с использованием выносного дисплея потребителя (пульта) приборов учета НЕВА СП 1 и НЕВА СП 3



Настоящая инструкция описывает алгоритм использования выносных дисплеев потребителя (пультов) для снятия показаний с приборов учета в SPLIT-исполнении НЕВА СП 1 и НЕВА СП 3.

## НЕВА



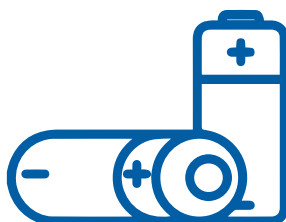
Рисунок 1. Внешний вид пульта НЕВА

### 1 ВНЕШНИЙ ВИД

Выносной дисплей НЕВА 1R1 (далее – Пульт НЕВА) имеет держатель для фиксации, а также может эксплуатироваться в носимом состоянии. Внешний вид пульта НЕВА представлен на рисунке 1.

### 2 ПИТАНИЕ

Пульт НЕВА имеет автономное питание от 2-х батареек стандарта АА.



### 3 ПОРЯДОК РАБОТЫ С ПУЛЬТОМ НЕВА ДЛЯ СНЯТИЯ ПОКАЗАНИЙ

Передняя панель Пульта НЕВА содержит кнопки **Вх/Вых**, **Просмотр ←↑**, **Просмотр ↓→**, **Инфо**, а также содержит жидкокристаллический индикатор (ЖКИ).

Представление данных на ЖКИ выглядит следующим образом:

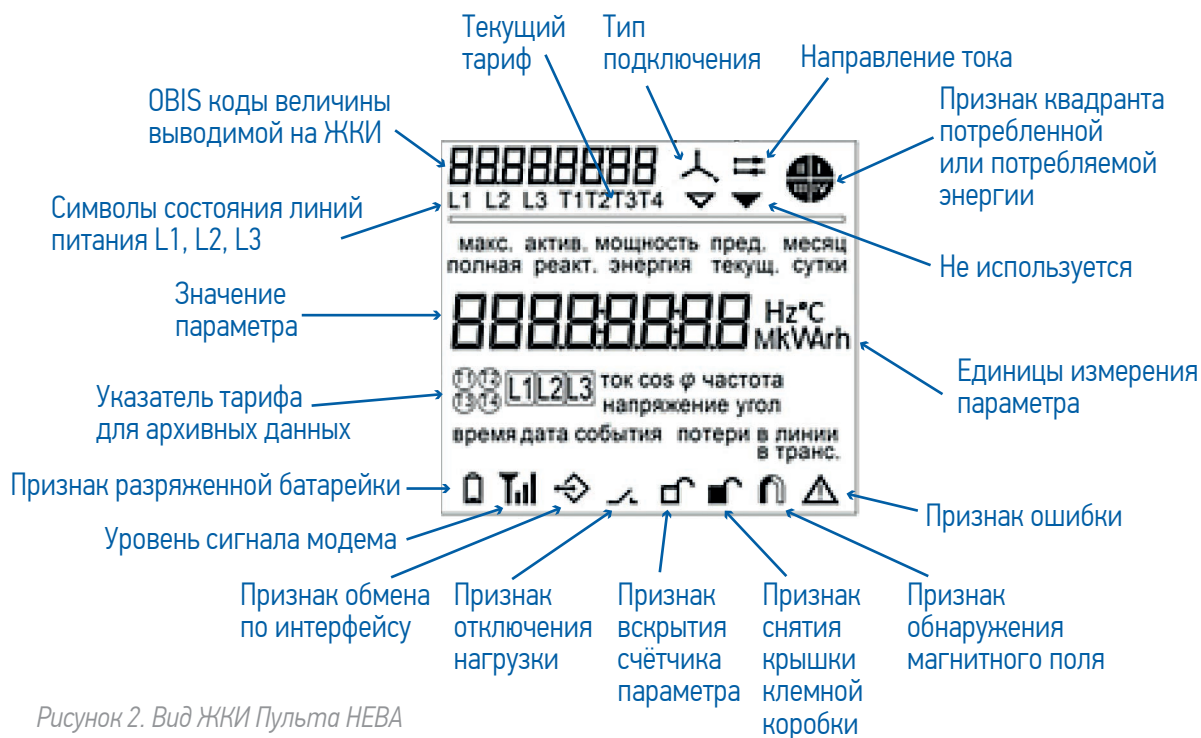



Рисунок 2. Вид ЖКИ Пульта НЕВА и назначение отображаемых символов

После установки элементов питания Пульт НЕВА начинает функционировать и на ЖКИ появится символ,  который означает, что идёт сбор данных (опрос) прибора учёта электроэнергии. Для просмотра показаний прибора учёта о потребленной электроэнергии необходимо использовать кнопку **Просмотр ↓→**. При нажатии данной кнопки на дисплее последовательно будут появляться следующие параметры:

1. Активная энергия ВСЕГО, кВт\*ч;
2. Активная энергия по тарифу Т1 (День), кВт\*ч;
3. Активная энергия по тарифу Т2 (Ночь), кВт\*ч;
4. Активная мощность, Вт;
5. Дата;
6. Время.

Через две минуты после последнего нажатия на кнопку Пульт НЕВА переходит в режим «сна», ЖКИ (дисплей) гаснет. Для вывода Пульта НЕВА из режима «сна» достаточно нажать на любую кнопку.