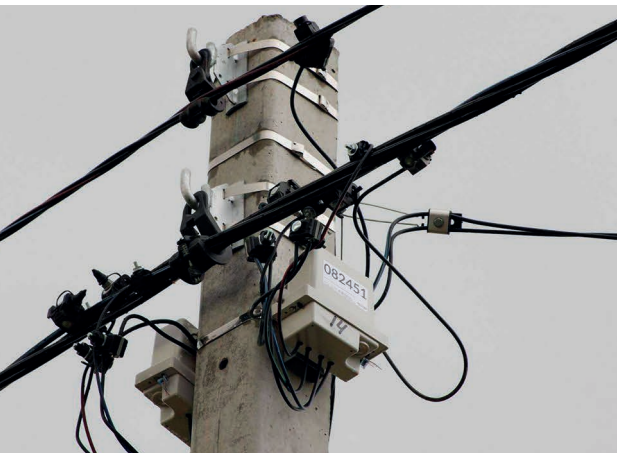


Инструкция по снятию показаний прибора учета электроэнергии с использованием выносного дисплея потребителя (пульта) приборов учета НАРТИС-12-МТ



Настоящая инструкция описывает алгоритм использования выносных дисплеев потребителя (пультов) для снятия показаний с приборов учета в SPLIT-исполнении НАРТИС-12-МТ.

НАРТИС-12-МТ



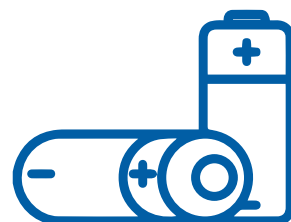
Рисунок 1. Внешний вид Пульта НАРТИС

1 ВНЕШНИЙ ВИД

Внешний вид дисплея НАРТИС-12-МТ (далее – Пульт НАРТИС) представлен на рисунке 1.

2 ПИТАНИЕ

Пульт НАРТИС имеет автономное питание от 2-х батареек стандарта АА.



3 ПОРЯДОК РАБОТЫ С ПУЛЬТОМ НАРТИС ДЛЯ СНЯТИЯ ПОКАЗАНИЙ

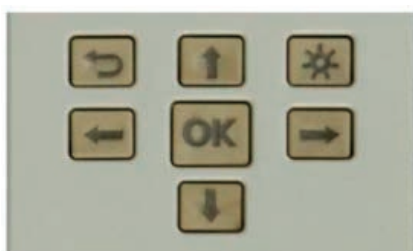


Рисунок 2. Кнопки управления Пульта НАРТИС

Управление Пультом НАРТИС осуществляется с помощью семи кнопок управления на передней панели:



Пульт НАРТИС имеет два режима работы: ЭНЕРГОСБЕРЕЖЕНИЕ и ОТОБРАЖЕНИЕ ПОКАЗАНИЙ

3.1 РЕЖИМ ЭНЕРГОСБЕРЕЖЕНИЯ

В режиме энергосбережения Пульт НАРТИС представляет собой режим низкого потребления энергии батареи и последовательное отображение:

- номер прибора учета для связи с пультом;
- время прибора учета;
- дата прибора учета.

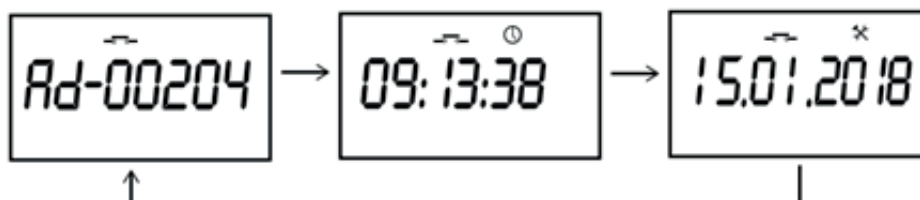


Рисунок 3. Последовательность отображения параметров в режиме энергосбережения Пульта НАРТИС

Пульт НАРТИС автоматически переходит в режим энергосбережения при отсутствии воздействия на кнопки управления. Выход из режима энергосбережения осуществляется нажатием кнопки «OK», после чего Пульт НАРТИС начинает процедуру опроса прибора учета, включается подсветка, и на экране отображаются текущие показания прибора учета в кВт*ч (kW*h).

3.2 РЕЖИМ ОТОБРАЖЕНИЯ ПОКАЗАНИЙ

В данном режиме работы Пульта НАРТИС можно просматривать следующую информацию:

- номер прибора учета для связи с пультом;
- время и дата;
- показания прибора учета (потребленная электроэнергия);
- дополнительные параметры прибора учета (сети).

КНОПКИ ПУЛЬТА НАРТИС ВЫПОЛНЯЮТ СЛЕДУЮЩИЕ ФУНКЦИИ:

	включение и выключение подсветки			переключение между отображаемыми параметрами (номер прибора учета, время и дата, показания, дополнительные параметры)
	возврат в основное меню			переключение внутри выбранного параметра (например, показания переключаются от суммарного значения к значениям по тарифам)
	запуск процедуры опроса прибора учета			

Таким образом, для просмотра показаний прибора учета с помощью Пульта НАРТИС необходимо кнопками «↑» и «↓» найти суммарные показания (рис. 4) и кнопками «↑» и «↓» «пролистать» показания прибора учета отдельно по тарифам.

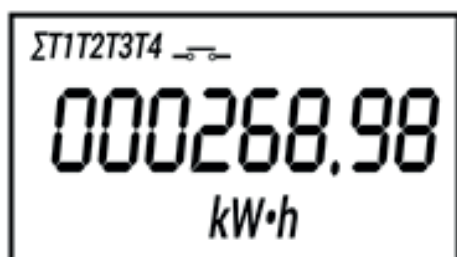


Рисунок 4. Экран Пульта НАРТИС при отображении потребленной электроэнергии суммарно по всем тарифам

Пример показаний отдельно по тарифам:

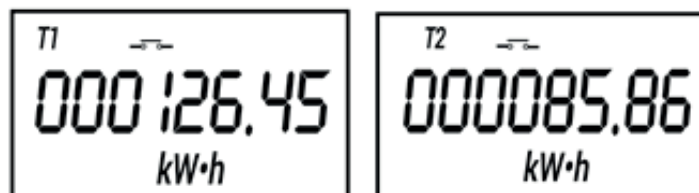


Рисунок 5. Экран Пульта НАРТИС при отображении потребленной электроэнергии отдельно по тарифам