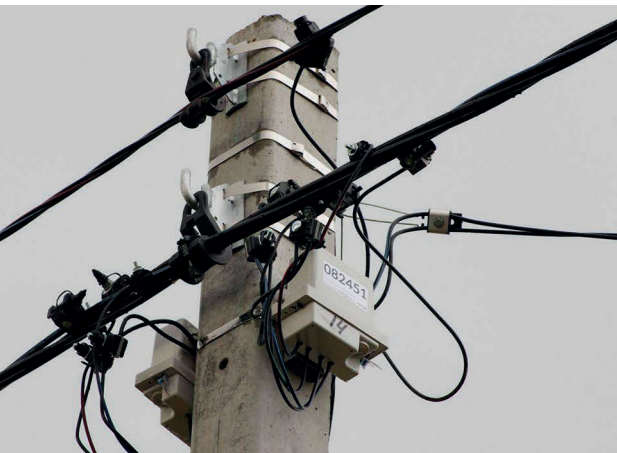


# Инструкция по снятию показаний прибора учета электроэнергии с использованием выносного дисплея потребителя (пульта) приборов учета МИР С-05 и МИР С-04



Настоящая инструкция описывает алгоритм использования выносных дисплеев потребителя (пультов) для снятия показаний с приборов учета в SPLIT-исполнении МИР С-05 (однофазный) и МИР С-04 (трехфазный).

## МИР С-05 и МИР С-04




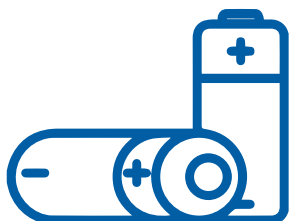
### 1 ВНЕШНИЙ ВИД

Дисплей потребителя МИР ДП-01.П (далее – Пульт МИР) предназначен для непрерывной круглосуточной эксплуатации. Внешний вид Пульта МИР представлен на рисунке 1.

*Рисунок 1. Внешний вид Пульта МИР*

### 2 ПИТАНИЕ

Пульт МИР имеет автономное питание от 2-х батареек стандарта АА. Батарейный отсек расположен на задней панели Пульта МИР. Мигание символа состояния элементов питания  означает, что элементы питания разряжены и их необходимо заменить.




### ПОРЯДОК РАБОТЫ С ПУЛЬТОМ МИР ДЛЯ СНЯТИЯ ПОКАЗАНИЙ

Передняя панель Пульта МИР содержит клавиши «←» и «→», а также жидкокристаллический индикатор (ЖКИ). Представление данных на ЖКИ выглядит следующим образом:



Рисунок 2. Вид ЖКИ Пульта МИР и назначение отображаемых символов

Включение дисплея производится нажатием кнопки «←». После включения на дисплее кратковременно высветятся все сегменты индикатора, и дисплей перейдет в режим ожидания. В режиме ожидания на индикаторе дисплея должно появиться значение текущих показаний электроэнергии, полученное с прибора учета, и символы уровня сигнала  $\Upsilon$  и состояния элементов питания .

Единицы измерений параметров и номер тарифа выводятся в нижней строке индикатора. Фаза параметра (для трехфазного прибора учета электроэнергии МИР С-04) выводится в верхней строке индикатора.



Рисунок 3. Пример отображения показаний электроэнергии на ЖКИ

При нажатии кнопок «←» и «→» дисплей переходит в ручной режим и последовательно отображает измеряемые параметры:

- |                                     |  |   |
|-------------------------------------|--|---|
| <b>P</b> активная мощность в кВт    | <b>F</b> частота сети в Гц               | <b>t</b> текущее время  |
| <b>q</b> реактивная мощность в квар | <b>cos</b> коэффициент активной мощности | <b>ERROR</b><br>наличие ошибок самодиагностики счетчика или дисплея (необходимо обратиться в ПАО «Россети Ленэнерго») |
| <b>S</b> полная мощность в кВт·А    | <b>S</b> температура в градусах Цельсия  |   |
| <b>U</b> напряжение в В             | <b>°C</b> напряжение в В                 |   |
| <b>I</b> ток в А                    | <b>d</b> текущая дата                    |   |

При отсутствии нажатий кнопок в течение 30 секунд, либо при нажатии кнопки «←» в течение 3 секунд дисплей возвращается в режим ожидания к отображению текущих показаний электроэнергии.