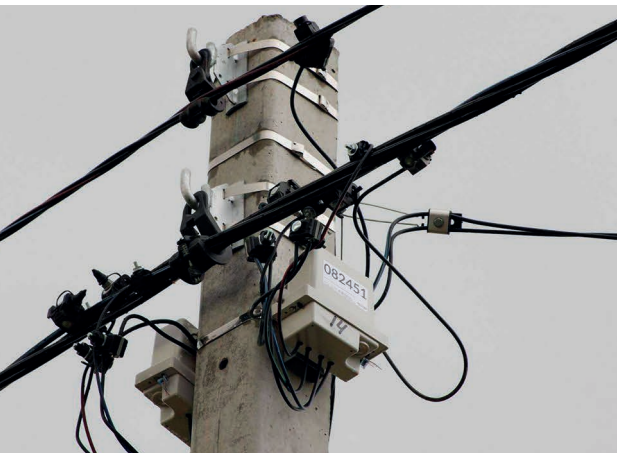


Инструкция по снятию показаний прибора учета электроэнергии с использованием выносного дисплея потребителя (пульта) приборов учета МИРТЕК-12-РУ-SP31 и МИРТЕК-32-РУ-SP31



Настоящая инструкция описывает алгоритм использования выносных дисплеев потребителя (пультов) для снятия показаний с приборов учета в SPLIT-исполнении МИРТЕК-12-РУ-SP31 и МИРТЕК-32-РУ-SP31. Данный выносной дисплей имеет два исполнения: МИРТ.426488.007РЭ и МИРТ.426488.009РЭ. Далее представлена инструкция для исполнения МИРТ.426488.007РЭ.

МИРТ.426488.007РЭ

1 ВНЕШНИЙ ВИД

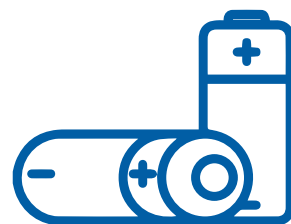


Рисунок 1. Внешний вид Пульта МИРТЕК

У выносного дисплея МИРТ.426488.007РЭ (далее – Пульт МИРТЕК) предусмотрено крепление на вертикальную поверхность, а также имеется подставка для установки на горизонтальную поверхность.

2 ПИТАНИЕ

Пульт МИРТЕК имеет автономное питание от 2-х батареек стандарта АА.



3 ПОРЯДОК РАБОТЫ С ПУЛЬТОМ МИРТЕК ДЛЯ СНЯТИЯ ПОКАЗАНИЙ



Рисунок 2. Кнопки управления Пульта МИРТЕК

Управление Пультом МИРТЕК осуществляется с помощью четырех кнопок управления на передней панели:

SET ▼ ▲ **SEND**

Пульт МИРТЕК имеет два режима работы: ЭНЕРГОСБЕРЕЖЕНИЕ и ОТОБРАЖЕНИЕ ПОКАЗАНИЙ

3.1 РЕЖИМ ЭНЕРГОСБЕРЕЖЕНИЯ

В режиме энергосбережения Пульт МИРТЕК представляет собой режим низкого потребления энергии батареи и последовательное отображение:

- номер прибора учета для связи с пультом;
- время прибора учета;
- дата прибора учета.

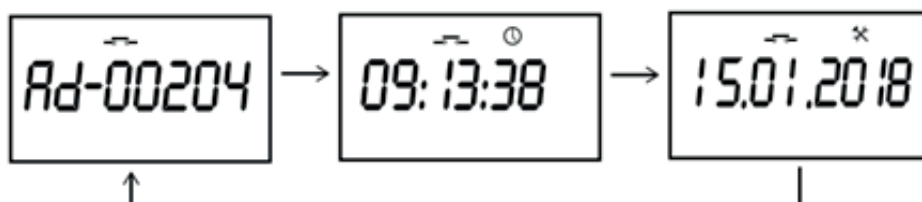


Рисунок 3. Последовательность отображения параметров в режиме энергосбережения Пульта МИРТЕК

Пульт МИРТЕК автоматически переходит в режим энергосбережения при отсутствии воздействия на кнопки управления. Выход из режима энергосбережения осуществляется нажатием любой кнопки.

3.2 РЕЖИМ ОТОБРАЖЕНИЯ ПОКАЗАНИЙ

В данном режиме работы Пульта МИРТЕК можно просматривать следующую информацию:

- номер прибора учета для связи с пультом;
- время и дата;
- показания прибора учета (потребленная электроэнергия);
- дополнительные параметры прибора учета (сети).

КНОПКИ ПУЛЬТА МИРТЕК ВЫПОЛНЯЮТ СЛЕДУЮЩИЕ ФУНКЦИИ:

- SEND** опрос прибора учета, обновление параметров, отображаемых на Пульте МИРТЕК
 - SET** переключение внутри выбранного параметра (например, показания переключаются от суммарного значения к значениям по тарифам)
- переключение между отображаемыми параметрами (номер прибора учета, время и дата, показания, дополнительные параметры)

Таким образом, для просмотра показаний прибора учета с помощью Пульта МИРТЕК необходимо кнопками «▲» и «▼» найти суммарные показания (рис. 4) и кнопкой «SET» «пролистать» показания прибора учета отдельно по тарифам.

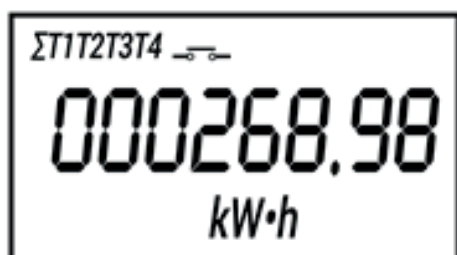


Рисунок 4. Экран Пульта МИРТЕК при отображении потребленной электроэнергии суммарно по всем тарифам

Пример показаний отдельно по тарифам:

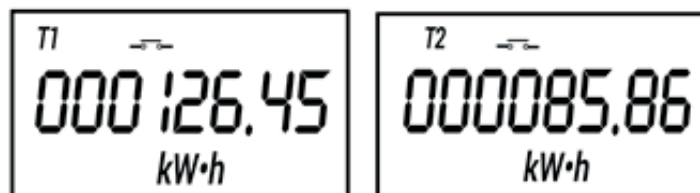


Рисунок 5. Экран Пульта МИРТЕК при отображении потребленной электроэнергии отдельно по тарифам