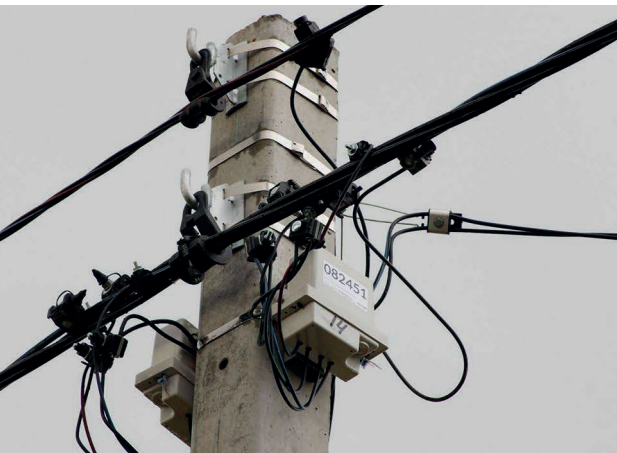


Инструкция по снятию показаний прибора учета электроэнергии с использованием выносного дисплея потребителя (пульта) приборов учета ФОБОС 1 и ФОБОС 3



Настоящая инструкция описывает алгоритм использования выносных дисплеев потребителя (пультов) для снятия показаний с приборов учета в SPLIT-исполнении ФОБОС 1 и ФОБОС 3.

ФОБОС 1 и ФОБОС 3



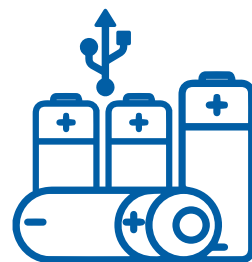
Рисунок 1. Внешний вид Пульта ФОБОС

1 ВНЕШНИЙ ВИД

Выносной дисплей ФОБОС (ДВ-2) (далее – Пульт ФОБОС) предназначен для монтажа на вертикальную поверхность, а также может эксплуатироваться в носимом состоянии.

2 ПИТАНИЕ

Пульт ФОБОС имеет автономное питание от 4-х батареек стандарта ААА, а также независимое внешнее питание через разъем micro-USB.



3 ПОРЯДОК РАБОТЫ С ПУЛЬТОМ ФОБОС ДЛЯ СНЯТИЯ ПОКАЗАНИЙ



Рисунок 2. Вид ЖКИ Пульта ФОБОС и назначение отображаемых символов

Каждый параметр, который измеряется прибором учета, и отображаемый дисплеем Пульта ФОБОС, имеет свой OBIS-код в левой верхней части дисплея (см. рисунок 2). Таким образом, в центральной части дисплея Пульта ФОБОС отображается значение измеряемого параметра («Данные учета» на рисунке 2), в левой верхней части дисплея – OBIS-код этого параметра, а в правой нижней части дисплея – единицы измерения данного параметра.

Пульт ФОБОС предоставляет потребителю два способа снятия показаний потребленной электроэнергии:

1 БЕЗ НАЖАТИЯ КНОПОК НА ПУЛЬТЕ ФОБОС

В соответствии с заводскими установками во включенном состоянии при отсутствии нажатия на клавиши на дисплее Пульта ФОБОС последовательно, с интервалом в 5 секунд, воспроизводятся параметры, измеряемые прибором учета ФОБОС и внесенные производителем в список автопросмотра. Таким образом, не нажимая клавиш на Пульте ФОБОС, последовательно можно увидеть следующие параметры:

Таблица 1. Измеряемые прибором учета ФОБОС параметры, отображаемый на Пульте ФОБОС без нажатия кнопок

OBIS код	Наименование параметра	Единица измерения параметра
96.1.5	Заводской номер прибора учета ФОБОС	-
1.8.0	Активная энергия, сумма потребления	kW·h (кВт·ч)
1.8.1	Активная энергия, потребленная по тарифу 1	kW·h (кВт·ч)
1.8.2	Активная энергия, потребленная по тарифу 2	kW·h (кВт·ч)
1.8.3	Активная энергия, потребленная по тарифу 3	kW·h (кВт·ч)
1.8.4	Активная энергия, потребленная по тарифу 4	kW·h (кВт·ч)
11.7.0	Ток	A
12.7.0	Напряжение (для ФОБОС 1)	V(B)
1.7.0	Текущая активная мощность	kW(KВт)
32.7.0*	Напряжение в фазе А	V(B)
52.7.0*	Напряжение в фазе В	V(B)
72.7.0*	Напряжение в фазе С	V(B)

* - актуально для трехфазных приборов учета ФОБОС 3

Как видно из Таблицы 1, помимо потребленной суммарной электроэнергии в списке автопросмотра можно также увидеть величины потребленной электроэнергии по зонам суток (тарифы Т1-Т4) в зависимости от запрограммированных в приборе учета тарифов по зонам суток («день» и «ночь»):

- дневная (Т1) и ночная (Т2) зоны;
- дневная пиковая зона (Т1), дневная полупиковая зона (Т2), ночная зона (Т3).

2 С ПОМОЩЬЮ КНОПОК НА ПУЛЬТЕ ФОБОС

В Пульте ФОБОС также реализована возможность отдельного просмотра измеряемых прибором учета параметров с помощью клавиш выбора/отмены «←» и ввода «↵». С помощью клавиши выбора/отмены «←» необходимо перевести Пульт Фобос в режим демонстрации группы параметров «Текущее потребление» (на экране отображается параметр «Активная энергия, сумма потребления (kW·h (кВт·ч))» с OBIS-кодом 1.8.0). Нажатием клавиши ввода «↵» можно последовательно просматривать параметры группы «Текущее потребление»:

Таблица 2. Измеряемые прибором учета ФОБОС параметры, отображаемый на Пульте ФОБОС с помощью нажатия кнопок выбора/отмены «←» и ввода «↵»

OBIS код	Наименование параметра	Единица измерения параметра
1.8.0	Активная энергия, сумма потребления	kW·h (кВт·ч)
1.8.1	Активная энергия, потребленная по тарифу 1	kW·h (кВт·ч)
1.8.2	Активная энергия, потребленная по тарифу 2	kW·h (кВт·ч)
1.8.3	Активная энергия, потребленная по тарифу 3	kW·h (кВт·ч)
1.8.4	Активная энергия, потребленная по тарифу 4	kW·h (кВт·ч)