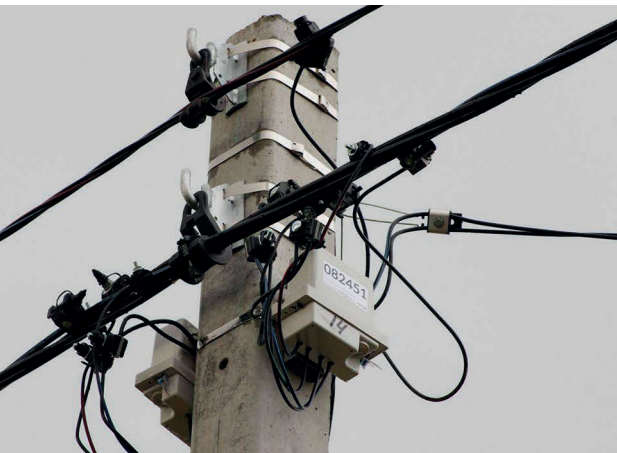


# Инструкция по снятию показаний прибора учета электроэнергии с использованием выносного дисплея потребителя (пульта) приборов учета СЕ 208 и СЕ 308



Настоящая инструкция описывает алгоритм использования выносных дисплеев потребителя (пультов) для снятия показаний с приборов учета в SPLIT-исполнении СЕ 208 и СЕ 308 производства АО «Электротехнические заводы «Энергомера».

## Пульт СЕ



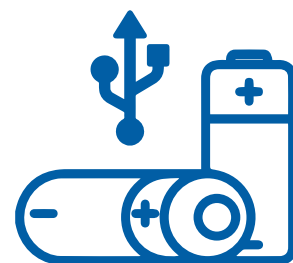
Рисунок 1. Внешний вид Пульта СЕ

### 1 ВНЕШНИЙ ВИД

Устройство считывания СЕ 901 (далее – Пульт СЕ) предназначен для монтажа на вертикальную поверхность, а также может эксплуатироваться в носимом состоянии.

### 2 ПИТАНИЕ

Пульт СЕ имеет автономное питание от 2-х батареек стандарта АА, а также независимое внешнее питание через разъем mini-USB.



### 3 ПОРЯДОК РАБОТЫ С ПУЛЬТОМ НЕВА ДЛЯ СНЯТИЯ ПОКАЗАНИЙ

Передняя панель Пульта СЕ содержит клавиши «ГРУППА» и «ПРОСМОТР».



Рисунок 2. Вид ЖКИ Пульта СЕ и назначение отображаемых символов

Для просмотра показаний потребленной электроэнергии необходимо нажать кнопку «ПРОСМОТР» и подождать пока устройство соединится с прибором учета электроэнергии. На экране появится суммарное потребление электроэнергии по всем тарифам. Повторное нажатия на кнопку «ПРОСМОТР» приведут к последовательному отображения данных по тарифам и в итоге возврату к суммарным показаниям (см. Рис. 3).

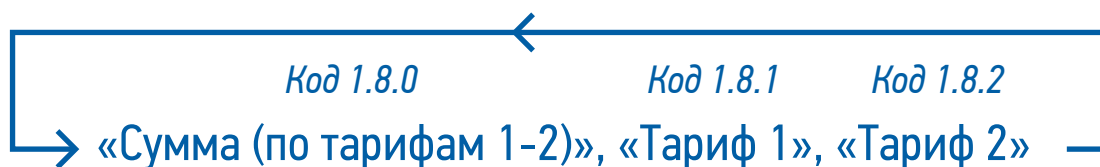


Рисунок 3. Последовательность смены показаний на экране Пульты СЕ



Рисунок 4. Пример отображения на экране Пульты СЕ потребленной по тарифу 1 (Т1) электроэнергии

Через 60 секунд после бездействия Пульт СЕ переходит в режим энергосбережения. Для выхода из режима необходимо нажать любую кнопку и дождаться повторного подключения Пульты СЕ к прибору учета электроэнергии.

Для просмотра иных параметров, считываемых прибором учета, необходимо нажать кнопку «ГРУППА», удерживая её более 1 секунды (длительное нажатие). Длительное нажатие кнопки «ГРУППА» вызовет последовательное переключение групп параметров: на экране будут меняться группы параметров, обозначаемые словом PArt и пронумерованные от PArt 1 до PArt 4.

Группы параметров, которые можно просмотреть на экране Пульты СЕ:

1. Энергетические параметры, включая активную и реактивную электроэнергию (PArt 1).
2. Параметры сети, такие как: ток, напряжение, частота (PArt 2).
3. Служебные параметры прибора учета электроэнергии: текущие время и дата (PArt 3).
4. Служебные параметры Пульты СЕ: время и дата фиксации параметров, информация о приборе учета электроэнергии, информация о Пульты СЕ, частота радиомодуля, информация о сети, версия ПО. (PArt 4).

Короткое нажатие на кнопку «ГРУППА» (менее одной секунды) позволит листать параметры и информацию внутри групп.